

**НАБЛЮДЕНИЕ НА
ОКОЛНАТА СРЕДА ЧРЕЗ
ДИСТАНЦИОННИ
ИЗСЛЕДВАНИЯ,
ВКЛЮЧЕН В “МЕСТЕН
ДНЕВЕН РЕД 21 – УСТОЙЧИВА
СОФИЯ”**

По инициатива на министъра на държавната администрация на България - Димитър Калчев и на АУРЕ и в изпълнение на Меморандум за сътрудничество между България и Бавария - от 16.12.2002г., бе създадена Междуведомствената работна експертна група /РГ/ за е-управление към Постоянната комисия България-Бавария Сътрудничеството, в рамките на , включва и използване на обективни източници за информация, особено при управление на селищни системи. Една от съгласуваните шест теми за партньорство, е свързана с прилагане на Баварския опит при

създаване на ГЕОИНФОРМАЦИОННИ СИСТЕМИ и в частност с обработка на спътникови изображения и снимки за нуждите държавните институции и местните власти. В Интернет страницата на РГ - www.wgbb.government.bg, направление ДОКУМЕНТИ е представен по-подробно Баварския опит в тази насока, чрез доклади, изнесени на работна среща през месец май, 2003г., в София.

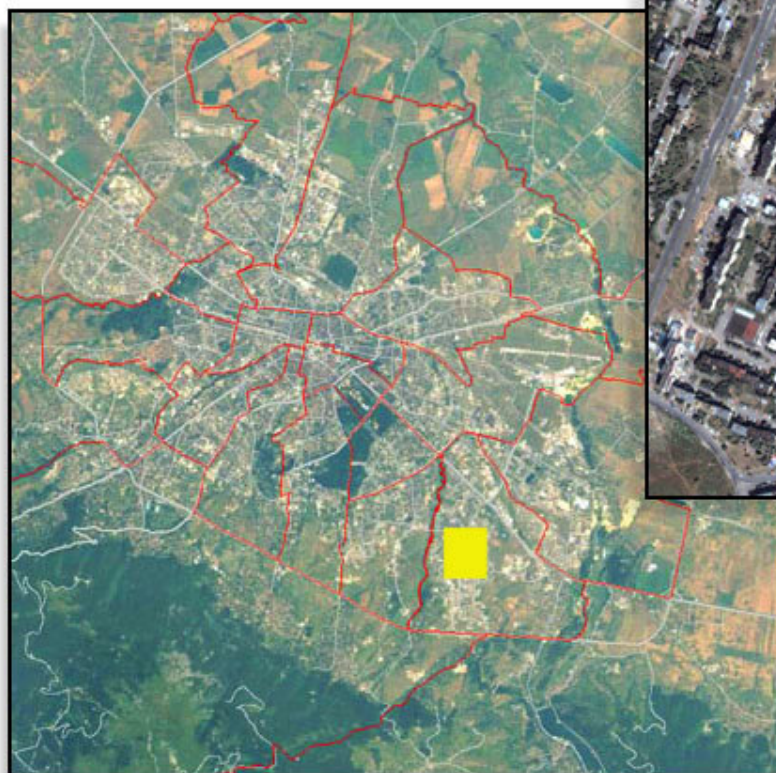
Като демонстрация на тези възможности представяме част от спътникова снимка на град София, направена от спътник IKONOS и дарена на Българската Аерокосмическа Агенция от European Space Imaging GmbH, със седалище в Мюнхен. Снимката обхваща центъра на район Младост и е с 1 м. разделителна способност.

В България съществуват

възможности за обработка на спътникови и самолетни снимки с висока разделителна способност и всяка общинска или областна администрация може да използва този съвременен информационен продукт за приложение в кадастъра, градоустройствено планиране, наблюдение на управлението на територията, наблюдение на състоянието на зелената система, инфраструктурни проекти и комуникации и други.

За контакти:

Арх. Кристиян Миленов - тел/факс 9818216;
Арх. Стефан Даскалов - тел/факс 745021;
stalkerkm@mobikom.com;
asde@online.bg;
www.wgbb.government.bg;
www.sofia.bg;
www.asde-bg.org



Courtesy of European Space Imaging /
© European Space Imaging GmbH