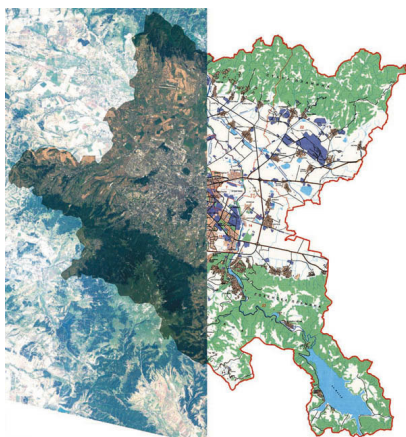


**ГИС - SICAD-UT-E  
КАТО ДОКУМЕНТИРАЩА  
СИСТЕМА ЗА ЕЛЕКТРИЧЕСКАТА  
МРЕЖА НА СОФИЯ**

Държавната компания за услуги, "Електро Разпределение - Капитал", започна през януари 2002 г. пилотен проект, целящ въвеждането на Географската информационна система SICAD и специализираното приложение SICAD-UT-E за електрически мрежи. Главната задача на проекта беше да се картографира част от електрическата мрежа и да се тестват възможностите на това приложение с реални данни. Анализ на данните от наличната информация беше направено и бе създадена методология за разпространяване данни. Беше показана също примерна интеграция с компютърната програма за изчисляване на мрежи SINCAL



**Клиентът**  
"Електро Разпределение - Капитал" ООД е една от най-големите компании, предоставящи услуги с повече от 700000 потребителя. Обмяната на информация за мрежата, която фирмата поддържа е значителна и бързо се разширява. Отдел "ГИС и

перспективно развитие" събира и класифицира информация за електро разпределителната мрежа и съоръжения (трансформатори, трафопостове). През цялото време данните трябва да бъдат осъвременявани и достъпни. По тази причина най-удобни са графичните информационни системи.

**Предизвикателството**  
Компанията планира да използва Географска информационна система за документиране на електрически мрежи, която понастоящем се съхранява в графичен вид (в дигитален и аналогов формат). Главната задача е да се картографира в подходящ ГИС формат както надземната мрежа, така и нейното схематично представяне (диспечерската схема). Системата трябва да осигури възможността да поддържа и съхранява данните в RDBMS като Oracle и Informix. Различните подразделения на компанията трябва да имат контролиран достъп до географската база от данни и да използват интерфейс, свързан по различен начин за всеки отделен потребител. Архитектурата на компютърната системата трябва да осигури гъвкавост и да организира данните в подходяща структура за бъдещи изчисления на мрежата и планирания.

**Проектът**  
В началото на 2002 г. беше стартиран Пилотен проект на основата на специализираното приложение за електрически мрежи SICAD-UT-E от SICAD GEOMATICS и компютърната програма за изчисляване на мрежи SINCAL от Siemens PTD. В проекта бяха включени Отдел "ГИС и перспективно развитие на "Електро Разпределение - Капитал", Рлс; Сталкер- КМ ООД, официалният партньор на SICAD Geomatics в

България; експерти от L &Mark Terinformatika – партньори на SICAD Geomatics в Унгария.

В рамката на пилотния проект бяха разработени следните задачи:

- Документиране на част от мрежата за средно напрежение в изпитателен район в София – жилищен комплекс "Люлин"
- Интеграция на SICAD UT-E със софтуера за изчисляване на мрежи SINCAL
- Изработване на методология за движение на данните, създаване на необходимите инструменти за конвертиране

**Текущ резултат**  
В резултат на работата, основните компоненти на електрическата мрежи за средно напрежение бяха документираны в SICAD-UT-E. Тези компоненти са:

- Кабели
- Трафопостове
- Съоръжения в трафопостове (трансформатор)

Част от тази информация беше прехвърлена към SINCAL, което позволява да бъдат направени различни калкулации (товаропотока, оптимизация, и тн.).

След въвеждане на информацията за геореферентната мрежа за изпитателния район интерфейсът на SICAD-UT беше параметриран, за да удовлетвори желанията на клиента; беше направено адаптиране на речника от данни и и форми на диалог.

Една от най-важните задачи, която трябва да бъде изпълнена в бъдеще, е свързването на информацията между геореферентната мрежа и диспечерската схема.

