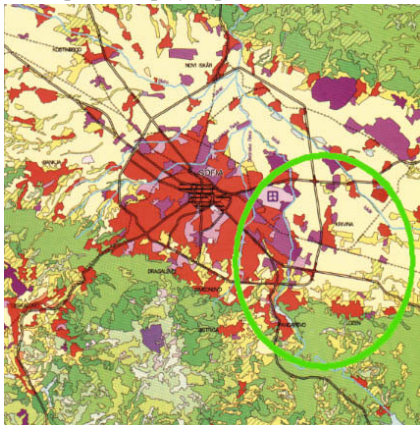


ЕКОЗОНА СОФИЯ- УСТОЙЧИВО УПРАВЛЕНИЕ НА ГРАДСКАТА ОКОЛНА СРЕДА НА БАЗА ГИС

През 1999 Столична Община определи Екозона "София-Изток" като част от структурната схема на града. С План за управление на околната среда, изготвен по Програма ФАР 9310-03-05-05 се предложи Местен Модел на Устойчиво развитие за столицата на България. Формулирани са повече от



15 пилотни проекти в различни области: индустрия, инфраструктура, благоустройство, околна среда, транспорт. Използвайки баварския опит, в район Младост започна подготовката на Регионален Информационен Център за Градска Околна Среда /РИЦГОС/. Географска Информационна Система /в слувая е представена технологията SICAD/ интегрира разнообразна геопропространствена информация и доставя техническите мощности, които могат да се използват от бъдещите инвеститори и администраторите.

Клиентът

Град София е столицата на България и най-големият град с около 1,2 млн население. Програмата Екозона "София – Изток" е подготвена за градска/селскостопанска/природна среда, включваща 207 км², разположена в източната част на София и Софийска Област. Проектът

включва - Модел за Устойчиво Развитие на София и областта, формулира пилотни проекти и структура за тяхното изпълнение.

Предизвикателството

Проектът, формулира създаването на РИЦГОС на територията на квартал Младост. Първият приоритет е въвеждането на Географска Информационна Система (ГИС), в която трябва да се интегрират всички бази данни и налични тематични слоеве за Екозона "София-Изток". Тази ГИС трябва да подготви и предостави необходимата геопропространствена информация, която да служи за инструмент, помагач на ръководители и експерти да планират изработването и реализирането на управленски проекти, както и да осигури публична информация за гражданите. Огромно количество данни, събрани от различни власти и в най-различни формати трябва да се анализират и конвертират. Необходими се и самолетни снимки и сателитни изображения за да се осъвременят и провери достоверността на данните за земно покритие и земеползване.

Решението

С подкрепата на Постоянната Комисия България-Бавария, Баварската Държавна Канцелария и Баварското Министерство на Регионалното Развитие и Околна среда, е избрано ГИС решение, основано на продукта SICAD GEOMATICS. В случая е важна методиката, а не конкретния софтуер, който може да бъде и от друга фирма. Системата бе внедрена пилотно в квартал Младост, чиято територия е част от Екозона "София – Изток". Проектът бе ръководен от Агенцията за Устойчиво развитие и Евроинтеграция "Екозона София" (АУРЕ), заедно с фирма "Сталкер- К. М."- българският партньор на SICAD и на Центъра за Приложение на Спътникови Изображения и ГИС при Българската Аерокосмическа Агенция.

Бяха създадени повече от 20 информационни слоеве – кадастър (Столична община- ГИС ЕООД),земеползване, геология, инфраструктура, почви, защитени зони, Дигитален Модел на терена и т. н. Използвайки функционалните възможности на SICAD Spatial Desktop, бяха изработени различни тематични карти, доставящи важна информация за бъдещи пилотни проекти.

Перспективи

Квартал Младост , заедно с АУРЕ планира създаване в бъдеще на WEB – система, която да доставя геопропространствена информация към обществени агенции, частни компании, както и за граждани.

С цел по-широко прилагане на принципите на устойчивото развитие, през ноември, 2001 Столичен Общински Съвет прие програмата "Местен Дневен Ред –21 – Устойчива София", предложена от АУРЕ.

Ползи за клиента

- Лесно внедряване, поддържане и достоверност на разнообразни данни – графични, разтерни и буквеноцифрови;
- Администрацията може да получи готови данни по специфични въпроси, както и пространствени анализи;
- Нови тематични карти, получени от дигиталните данни чрез ГИС технологията;
- Подкрепа на гражданското общество - гражданите ще могат да контролират процеса по изпълнение на проектите;
- Съответствие с Европейските и световните стандарти.

За контакти:

Арх.Кристиян Миленов - 9818216
Арх.Стефан Даскалов - 745021;

asde@online.bg
www.sofia.bg; www.asde-bg.org
www.wgbb.government.bg

